



# **CERTIFICATE AYRES SENSORY INTEGRATION®**

Corso di abilitazione in integrazione sensoriale

**2023-2024  
ROMA**

# INFORMAZIONI GENERALI ASI®

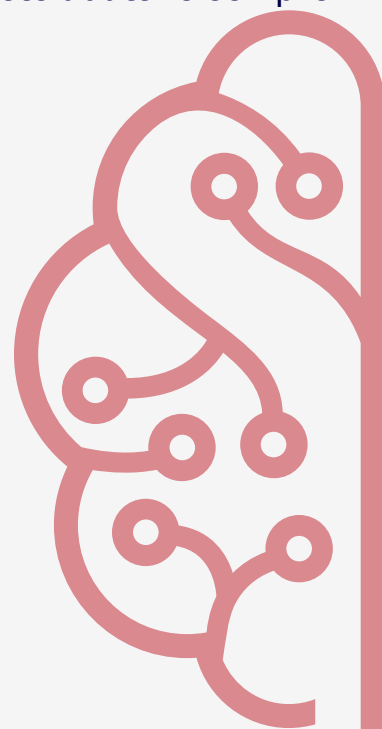
## La Teoria dell'Integrazione Sensoriale

**Sensoriale** poggia su evidenze derivanti dalle scienze di base e applicate sulla capacità di ricevere, classificare, elaborare e utilizzare le informazioni provenienti dal corpo e dell'ambiente, percepite dai nostri sensi (tatto, forza di gravità, percezione della posizione e movimento del corpo, vista, olfatto, udito e gusto). Queste informazioni sensoriali arrivano al cervello, dove vengono organizzate, interpretate per essere elaborate successivamente in un piano d'azione, che possa consentire una risposta adattativa adeguata e corretta alle esigenze dettate dall'ambiente. L'approccio di Integrazione Sensoriale Ayres (ASI) trova applicazione nei contesti di pratica clinica riabilitativa. Si tratta di un intervento progettato per migliorare le capacità di elaborazione sensoriale e di autoregolazione, le capacità motorie e le prassie. In questo modo ASI promuove lo sviluppo delle capacità della persona di manifestare comportamenti adeguati, con miglioramento nelle aree di apprendimento e partecipazione sociale. L'intervento ASI viene individualizzato sui bisogni e caratteristiche del cliente, rilevati attraverso una valutazione globale.

Tale intervento viene offerto in una stanza di terapia ricca di attrezzature che offrono opportunità per sperimentare esperienze tattili, visive, propriocettive e vestibolari.

## Il trattamento ASI®

dimostra la propria efficacia nel trattamento di individui con disturbi specifici dell'apprendimento, iperattività e deficit di attenzione, disprassia e disturbo dello spettro autistico. Durante le sessioni terapeutiche, il bambino acquisisce abilità e comportamenti specifici, che generalizzate a lungo termine faciliteranno risposte adattive sempre più complesse.



# REQUISITI PER LA CERTIFICAZIONE ASI®

Il certificato in Integrazione Sensoriale Ayres® (CASI), viene rilasciato da CLASI, un provider di formazione continua approvato dall'American Occupational Therapy Association (AOTA).

CASI di CLASI assicura che i propri discenti abbiano completato il numero minimo di moduli e partecipato ad attività dedicate all'acquisizione di conoscenze e abilità in integrazione sensoriale, in accordo con i requisiti internazionali, quali:



- I principi base teorici su cui si fonda l'integrazione sensoriale, in coerenza con il lavoro originario della Dr Ayres;
- La teoria dell'integrazione sensoriale e la ricerca attuale nelle neuroscienze;
- Capacità di somministrazione di strumenti di valutazione che indagano sulle funzioni di integrazione sensoriale (quali: Evaluation in Ayres Sensory Integration (EASI) ; Sensory Integration and Praxis Tests (SIPT) , Sensory Processing Measure (SPM) , Ayres' clinical observations,etc.);
- Il ragionamento clinico come guida alla pratica clinica nella cornice dell'approccio di integrazione sensoriale;
- Interpretazione dei risultati ottenuti dalla valutazione, in accordo con i pattern di funzione/disfunzione di integrazione sensoriale descritti in letteratura;
- Definizione di obiettivi e pianificazione dell'intervento;
- L'implementazione di un intervento professionale terapeutico, che ponga un focus sulle strategie di integrazione sensoriale adatte nei diversi contesti.

# PERCORSO DI CERTIFICAZIONE CASI

- ONLINE** **Modulo 1: Principi e basi teoriche di ASI®**  
Principi della teoria ASI® : neuro anatomia,neuro-scienze, modelli di funzionamento di integrazione sensoriale, studi scientifici in ASI®  
Introduzione al processo di Data Driven Decision Making (DDDM)
- ONLINE** **Modulo 2 : Strumenti di assessment in ASI®**  
Studio dei diversi strumenti di valutazione in ASI ®: somministrazione e interpretazione dei risultati; Passaggio 1 e 2 del processo DDDM
- IN LOCO** **Modulo 3: Sviluppo di competenza e abilità negli assessment in ASI®**  
Revisione per la comprensione degli strumenti di valutazione in ASI®, con la possibilità di esercitazioni sotto la supervisione di un esperto
- ONLINE** **Modulo 4: Ragionamento Clinico in ASI ®**  
Interpretazione dei risultati degli assessments, definizione di obiettivi significativi ed elaborazione di un piano di intervento coerente
- ONLINE** **Modulo 5: Principi di intervento in ASI® e Fidelity Measure**  
Introduzione ai principi di intervento secondo ASI® e all'uso appropriato della Ayres Sensory Integration Fidelity Measure (ASIFM); processo DDDM passaggio 6
- IN LOCO** **Modulo 6: Intervento secondo ASI®**  
Principi e tecniche di intervento secondo l'approccio ASI: esperienze e dimostrazioni pratiche di trattamento e lavori di gruppo

**Modulo 1**

**OTTOBRE 2023**

**Modulo 2**

**GENNAIO 2024**

**Modulo 3**

**11 - 14 APRILE 2024**

**Modulo 4**

**MAGGIO 2024**

**Modulo 5**

**SETTEMBRE 2024**

**Modulo 6**

**7 - 10 NOVEMBRE 2024**

# MODULI: Obiettivi di apprendimento

1

Alla fine del modulo 1, i partecipanti saranno in grado di:

- Identificare i modelli interpretativi della teoria dell'integrazione sensoriale;
- Descrivere le strutture neurologiche e le loro funzioni coinvolte nel processo di integrazione sensoriale;
- Descrivere le implicazioni funzionali e di abilità di performance in relazione alle difficoltà sensoriali;
- Descrivere l'influenza della capacità di integrazione sensoriale per spiegare il comportamento osservato;
- Valutare la qualità della ricerca presente nella letteratura che tratta l'integrazione sensoriale.

2

Alla fine dei moduli 2 e 3 i partecipanti saranno in grado di:

- Definire un piano di valutazione per il proprio utente;
- Definire gli strumenti di valutazione adeguati per valutare i diversi costrutti su cui si basa ASI® nelle diverse aree;
- Analizzare le caratteristiche psicometriche degli strumenti di valutazione;
- Somministrare in modo adeguato strumenti come SIPT, SPM ed EASI;
- Comprendere il nesso tra valutazione delle abilità sensoriali secondo i costrutti testati;
- Adattare le osservazioni cliniche per valutare i costrutti di integrazione sensoriale quando non è possibile somministrare strumenti standardizzati;
- Dimostrare abilità nel somministrare e valutare le osservazioni cliniche basate su ASI®;
- Identificare se una relazione di valutazione stia soddisfacendo gli standard per gli elementi strutturali descritti nelle ASI® Intervention Fidelity Measure.

3

# MODULI: Obiettivi di apprendimento

4

Nella fine del modulo 4 i partecipanti saranno in grado di:

- Descrivere i pattern di funzione e disfunzione di integrazione sensoriale;
- Analizzare e interpretare i risultati delle valutazioni in relazione ai pattern di funzione e disfunzione di integrazione sensoriale;
- Interpretare i dati ottenuti dalle valutazioni per comprenderne il nesso con le difficoltà nelle performance occupazionali dell'individuo;
- Identificare gli obiettivi centrati sul cliente in coerenza con i risultati emersi dalle valutazioni;
- Pianificare il piano di intervento in base ai risultati descritti dalla valutazione.

5

I moduli 5 e 6 ambiscono a trasmettere le conoscenze per guidare la pianificazione e la scelta di strategie di intervento secondo i principi ASI®, in modo da raggiungere obiettivi terapeutici che migliorino la partecipazione alle attività di vita quotidiana dei propri clienti.

Questi moduli intendono insegnare il modo in cui personalizzare, adattare e implementare il piano di intervento basato sull'interpretazione dei risultati delle valutazioni per raggiungere risultati significativi legati alle priorità e alle preoccupazioni del cliente e della famiglia nelle attività di vita quotidiana. L'intervento secondo ASI® viene descritto nel manuale di intervento ASI®, riassunto nelle ASI® Fidelity Measure. Ai partecipanti verrà richiesto di applicare il ragionamento clinico ad un specifico caso da prendere in studio.

# MODULI: Obiettivi di apprendimento

## 6

Alla fine del modulo 6 i partecipanti saranno in grado di:

- Applicare il ragionamento clinico nella progettazione ed esecuzione dell'intervento insieme ai propri utenti che dimostrano difficoltà di integrazione sensoriale;
- Cogliere la relazione tra ipotesi di disfunzione emersi durante la valutazione e gli obiettivi terapeutici, i quali devono essere significativi per il miglioramento delle abilità di performance e partecipazione del cliente;
- Apprendere l'importanza della flessibilità, per garantire un aggiornamento continuo della propria valutazione durante il lavoro con il proprio cliente per indirizzare al meglio il proprio intervento;
- Conoscere e distinguere gli elementi di processo descritti nelle ASI® Intervention Fidelity Measure;
- Definire il modo in cui gli elementi di processo interagiscono durante una sessione di trattamento;
- Spiegare la relazione tra le attività proposte e la facilitazione usata per poter osservare le risposte adattive;
- Spiegare l'importanza della motivazione del cliente e il coinvolgimento attivo durante l'intervento;
- Discutere i benefici e i limiti dell'intervento ASI® rispetto ad una varietà di gruppi diagnostici, fasce di età e tipi di difficoltà;
- Dimostrare il modo in cui le strategie sensoriali possano venire implementate nei vari contesti, come casa, scuola e comunità.



## ZOE MAILLOUX, OTD, OTR/L, FAOTA

Professore associato al Dipartimento di Terapia Occupazionale presso la Thomas Jefferson University di Philadelphia. Ha partecipato allo sviluppo di test clinici e indagini relative alle disfunzioni dell'integrazione sensoriale e dell'autismo.

E' stata assistente di ricerca a fianco di Dr. Jean Ayres dal 1978 al 1984, periodo nel quale è stata in numerosi progetti e ricerche cliniche. Con oltre 30 anni di esperienza nella pratica clinica e nella gestione di progetti no-profit, ha pubblicato numerosi articoli e capitoli di libri, che l'hanno portata a ricevere numerosi premi e riconoscimenti per la sua carriera professionale.



## SUSANNE SMITH ROLEY MS, OTR/L, FAOTA

Terapista occupazionale con oltre 30 anni di esperienza nel campo dell'età evolutiva, svolge la sua pratica clinica nel sud California. Ha frequentato la facoltà originale del Centro per lo studio della Disfunzione dell'Integrazione Sensoriale con la Dr J. Ayres. È autrice e docente internazionalmente riconosciuta della teoria e applicazione dell'Integrazione Sensoriale ed è co - editore di numerosi capitoli, articoli scientifici e libri sull'Integrazione Sensoriale.



# SENSIS incontra CASI

Per supportare il percorso di abilitazione e rendere significativa la propria esperienza di apprendimento e di crescita professionale, il team SENSiS organizzerà :

- incontri di approfondimento
- incontri di ragionamento clinico
- revisione del materiale di studio CASI
- supervisione

al fine di aiutare la crescita del terapeuta occupazionale certificando.

Gli incontri verranno organizzati sulla piattaforma Zoom.

Partecipare a tali incontri viene raccomandato, tuttavia non rappresentano un requisito fondamentale al fine di poter accedere alla certificazione in Ayres Sensory Integration.

**RELATORI DEGLI INCONTRI:  
TERAPISTI OCCUPAZIONALI CERTIFICATI ASI**



# CORSO DI CERTIFICAZIONE INTERNAZIONALE IN INTEGRAZIONE SENSORIALE AYRES®

## DESTINATARI

Terapisti Occupazionali: intero percorso di 6 moduli per un massimo di 35 partecipanti; Il numero necessario per l'attivazione del corso è di 30 Terapisti Occupazionali.

---

## SEGRETERIA ORGANIZZATIVA E PROVIDER ECM

Segreteria Organizzativa: Associazione Italiana di Integrazione Sensoriale-SENSiS

E-mail: [formazione@sens-is.it](mailto:formazione@sens-is.it)

Responsabile scientifico: Dott.ssa Stella Misinato

Il programma e scheda di iscrizione online sono presenti nel sito: [www.sens-is.it](http://www.sens-is.it)

Provider ECM: Rehabilab

I crediti formativi previsti per i partecipanti per l'anno 2024 sono di 50 ECM.

---

## ISCRIZIONE AL CORSO

I Partecipanti che intendono iscriversi al percorso, devono compilare la scheda di iscrizione accedendo dal sito [www.sens-is.it](http://www.sens-is.it) alla sezione dedicata al percorso di abilitazione in ASI, allegando copia della quota di pre-iscrizione.

**ENTRO il 30 MAGGIO**

---

## ABILITAZIONE ASI

Per poter accedere all'abilitazione in ASI è necessario completare con successo i 6 diversi moduli e le diverse richieste e compiti aggiuntivi previsti per il percorso di abilitazione CASI.

---

## SEDE DEL CORSO

La sede che ospiterà il corso di abilitazione a Roma verrà successivamente comunicata ai partecipanti del percorso.

Per i moduli online virtuali sincroni verrà utilizzata la piattaforma Zoom.

# CORSO DI CERTIFICAZIONE INTERNAZIONALE IN INTEGRAZIONE SENSORIALE AYRES®

## MODULI ONLINE

I moduli 1,2,4 e 5 verranno svolti in modalità online asincrona direttamente dalla piattaforma CLASI. I contenuti presenti in piattaforma sono in lingua italiana e si potrà accedere alle lezioni durante tutto l'intervallo di tempo definiti da programma

---

## QUOTE DI ISCRIZIONE

La quota d'iscrizione al corso ASI® è comprensiva della quota socio SENSIS 2023

Quota iscrizione per l'intero percorso formativo:  
Euro 2.500,00

La quota di iscrizione è suddivisa in una serie di acconti:

1° acconto di Euro 250,00 per formalizzare la propria iscrizione

2° acconto entro il 30/09/23 Euro 500,00

3° acconto entro il 31/12/23 Euro 500,00

4° acconto entro il 30/03/24 Euro 500,00

5° acconto entro il 30/06/24 Euro 500,00

6° acconto (saldo) entro il 30/09/24 Euro 250,00

Il saldo è soggetto a ricalcolo: qualora si raggiungesse il numero massimo di partecipanti, il costo dell'intero percorso subirà una riduzione che verrà applicata nel 6° acconto.

Attenzione: ai partecipanti che versano la propria quota di partecipazione da un conto corrente bancario non italiano, si prevede un sovrapprezzo di 15 Euro da aggiungere ai diversi acconti sopra riportati per poter coprire gli oneri bancari

Modalità di pagamento degli acconti è via bonifico:

IBAN: IT22D0200811600000104687592

Intestato a: Associazione Italiana di Integrazione Sensoriale

Causale: Cognome e Nome + NUMERO ACCONTO CASI ROMA